

Der Klüngelbeutel



Unsere rasenden Reporter auf der Suche nach dem Klüngel

Die Münze in dem Beutel kling, die Seele in den Himmel springt.

Es ist wohl keine linke Binsenweisheit, daß die wirklich wichtigen politischen Entscheidungen nicht im Parlament, sondern in der Wirtschaft, in den großen Schaltzentralen der Konzerne gemacht werden. Richtig ist wohl

auch, dass die Manager der großen Wirtschaftsunternehmen Wichtigeres zu tun haben, als sich der Politik anzunehmen. Sie müssen Geld verdienen, viel Geld.

Somit brauchen sie für die Ausführung ihrer Interessen geeignetes Personal; und das sind unsere Politiker. In der freien Wirtschaft erledigt man dieses Problem mittels Berater und Honorarverträge. In der Politik geht das nicht so einfach.

Da Politiker nach Auffassung des Strafgesetzbuches als Vertreter des Volkes nicht an Aufträge, Weisungen oder gar Geldspenden gebunden sind, sondern nur

ihrem Gewissen unterliegen, bleibt der Industrie nur die Möglichkeit, Politikerwissen oder Gewissen rechtzeitig in die richtigen Bahnen zu lenken, indem man die junge, geeignete Parteiorganisation fördert, die dann dafür sorgt, dass nur die mit dem rechten Gewissen an die entscheidenden Positionen gelangen, die entsprechend später frei denken, natürlich im Sinne der Zuchtbetriebe, bzw. der Industrie.

Bleibt dem rechtschaffendem Volke nur die Gewissheit, dass der Deutsche

Bundestag bereits 1953 den Tatbestand der Abgeordnetenbestechung aus dem Strafgesetzbuch mit großer Mehrheit streichen ließ, da die Parlamentarier doch Vertreter des ganzen Volkes sein sollen.

Mal ganz einfach gesagt, mit viel Geld bringt die beste Zucht die sauberste Brut, der Stall ist voll und der Laden läuft wie die „Sau“, wie es so schön im Volksmund heißt.

Also, was regen wir uns auf, macht doch jede Schweinezucht so, oder ist Ihnen jetzt Ihr Stilkotelett im Hals stecken geblieben?

Der Klingelbeutel

Klingelbeutel, mit einem Metallring an einem Stab befestigter Beutel aus verziertem Stoff oder Samt, an dessen unterem Ende sich ein Glöckchen befindet. Mit dem Stab kann der Klingelbeutel bei der Kollekte während der heiligen Messe in jede Bankreihe gehalten werde, um die Geldspenden der Gläubigen entgegenzunehmen. Der Klingelbeutel ersetzte im Barock den Bedel. Bedel, Bedelbrett, von niederdeutsch Bede, „Abgabe“.

Mit kurzem Handgriff versehene hölzerne Almosenbüchse in Schaufel- oder Kästchenform zum Einsammeln der Geldspenden während des Gottesdienstes. Die Rückseite ist meist mit religiösen Motiven beschnitzt. Das Bedel lässt sich seit dem 13. Jh. nachweisen. Seit dem Barock war die beutelartige, aus verziertem Stoff oder Samt bestehende Ausführung für die Kollekte gebräuchlich.

(Quelle: Das große Kunstlexikon von P.W. Hartmann)

Klüngel in Köln



- 1 Köln Arena (auch Henkelmännchen genannt)
- 2 KölnMesse – demnächst RTL Köln
- 3 Fraktionssitz SPD
- 4 „Schwarzes Loch“ – Kunsthallenabriss Neumarkt
- 5 Heumarktpflaster
- 6 Müllverbrennungsanlage (MVA) Köln-Niehl



BUSH TROMMEL

Hauen Sie mal auf den Bush!



Bush-Bespannung zum Bespielen und Austoben

Na? Wollen Sie auch mal? Dem George W. Bush so richtig in die ...?

Nein, so weit wollen wir es nicht kommen lassen. Schließlich kann der arme Kerl ja auch nicht dafür, daß er so aussieht wie er nun mal dasteht und dazu auch noch der Sohn seines Vaters ist.

Aber das mit dem großen Paukenschlag hatte ja schon immer eine Bedeutung in der Geschichte der Menschheit. Wer laut mit der Kette rasseln konnte, war schon immer ein

gemachter Mann. Alle großen Männer, oder die sich dafür hielten, haben es einmal so richtig krachen lassen.

Gut, früher ging es um Gewürze, Safran, eisfreie Kanäle; die Liste wäre endlos lang und man war mit Kamelelen unterwegs, viel geändert hat sich nichts. Wo gekämpft wird, da muß mehr zu holen sein. Denn um arme Menschen kämpft man nicht, die gibt es umsonst in Container gepackt oder schwimmend auf dem Meer.

Dafür sind die High-Tec Pistoleros

der Gegenwart zu teuer. Da muß hinten schon was bei raus kommen. Das heißt im Fachjargon: Return of Investment.

Sie wissen schon, das schwarze Gold. 90 cm hoch, 60 cm Durchmesser, das sind 159 Liter, ergibt 1 Barrel. Und dieser Barrel regiert die Welt.

Wenn Sie jetzt trotzdem mal auf unsere Schurken – Trommel trommeln möchten, dann tun Sie es jetzt, ohne Dollar oder Euro.

Fühlen Sie sich frei, auf jeden Fall schön laut muß es sein, denn wer heute schön laut ist, kommt meistens gut an.

Was ist ein Bushel?

Hohlmaß =

maßlos

hohl

Was ist ein Bushel? Kennen Sie noch nicht, wie? Kommt im Lexikon direkt hinter Bush.

Genau genommen umschreibt ein Bushel das Volumen von Feststoffen in Form von Getreide im Verhältnis zur Luft, und das sind genau 35,2393 Liter. Die Mehrzahl heißt Bushels.

Der Hohlkörper als Maßeinheit hat nicht viel verdrängte Luft; aber auch nicht viel Feststoff.

Jedoch wird das Verhältnis von Gewicht zum umschriebenen Hohlkörper umso größer, je leichter das Getreide wird, und das ist schlimm.

Denn bei unseren Freunden aus der neuen Welt liegt natürlich nichts näher auf der Hand, als ein Bushel mit Mais zu füllen, viel Mais, aufgeplatzter Mais.

In Amerika heißt das Pop Korn.

Sehen Sie sich mal den Bushel genau an, wie hohl und leicht er doch eigentlich ist, nix so richtig viel drin, wie?



Camp Delta: Guantanamo aus der Sicht des Taliban



Von unserem Auslandskorrespondenten
Heribert Weegen

Mit dem Tisch „Guantanamo“ bietet Casa Cane, die Koalition der Wollenden, ein multifunktionales und ergonomisch ausgewogen gestaltetes Multifunktionsmöbel an, das nicht nur elementaren Bedürfnissen gerecht wird, sondern auch Hilfestellung in außergewöhnlichen Lebenssituationen bietet.

Insbesondere wollen wir mit diesem Möbel unsere Amerikanischen Freunde unterstützen, die mit Inbrunst und großer Opferbereitschaft für die weltweite Verbreitung von „Freedom and

Justice“ ins Feld ziehen. Die optimierte Konstruktion des Tisches zeigt eine einfache, zugegebener Maßen ungewöhnliche Lösung für zwei viel zu oft vernachlässigte Probleme auf: Einerseits bieten wir den Familien der Kämpfer an, zuhause – je nach Vorliebe – einen gefangenen Taliban oder Iraker, einen Al-Quaida-Angehörigen oder anderen Terrorverdächtigen einer sinnvollen Verwendung zuzuführen, ihn artgerecht unterzubringen und eigenverantwortlich zu verpflegen. Diese direkte Konfrontation mit „Kräften des Bösen“ z.B. im eigenen Appartement oder auf der Ranch erlaubt den zügellosen Abbau von Aggressionen und kriegsbedingter Traumata, ohne das eigene Wohnumfeld zu beeinträchtigen. Dies gilt in erster Linie für Kriegsheimkehrer und deren Frauen, Kinder und Fami-

liemmitglieder, aber selbstverständlich auch für die Angehörigen der im Felde gebliebenen Kameraden.

Die kostengünstige Verpflegung der „feindlichen Kämpfer“ bietet zum Anderen darüber hinaus den „Fellow Americans“ Gelegenheit, das ständig steigende Haushaltsdefizit der Vereinigten Staaten in Eigeninitiative positiv zu beeinflussen und durch den regelmäßigen und einfachen Abbau von Frustrations- und Aggressionsblockaden unerwünschte Folgekosten zu minimieren. Wir haben die Hoffnung, daß dieser Vorschlag zu einer Reduzierung von Massakern z.B. in Schulen und Problemvierteln durch vaterlose, gut bewaffnete Jugendliche oder sogenannte Sniper führt. Durch die unmittelbare Einbindung in amerikanische Haushalte kann den Gefangenen der Alltag einer Veteranen-Familie sehr schonend und vor Allem nonverbal vermittelt werden.

Die Konstruktion des Tisches besticht durch ausgewogene Proportionen und ausgereifte Detaillösungen. Die mit Hochfrequenz-Lasern formatierten Hartholzmodule sind durch High-End-Fittings für alle Ewigkeit miteinander koalitioniert. Die üppig dimensionierten Tischbeine aus Titan sind in Präzisions-Sackbohrungen vollflächig eingeklebt. Der Multi-Komponenten-Kleber, der hier erstmals im hochwertigen Möbelbau verwendet werden konnte, dient üblicherweise der hochbelastbaren Befestigung von Hitzeschilden an Raumgleitern der NASA und garantiert die unlösbare Verbindung der Bauteile selbst unter Extrembedingungen.

Sicherheitsreserven gewährleisten die volle Funktionsfähigkeit des Tisches auch bei Verlust eines oder weniger Beine, die Sicherheit der Besatzung ist zu keiner Zeit gefährdet. Die wichtigsten Maße: Länge 9'11", Breite 3'9", Höhe 3'11".

Grosses Casacane Gewinnspiel

GEWINNEN SIE: 1 Jahr unbezahltes Rotationspraktikum in casacanistischen Tischlereibetrieben mit vager Aussicht auf einen Ausbildungsplatz!
Und viele Sachpreise: Bleistifte, Broschüren, Wäscheclammern etc.

Sie sehen hier Mitglieder der Gruppe Casa Cane. Ordnen Sie den Vornamen Michael den richtigen Personen zu.

SUCH DEN MICHEL



Einfach ankreuzen, ausschneiden und auf eine frankierte Postkarte kleben.

Einsenden an Casa Cane bei FOWE, Maastrichter Str. 47, 50672 Köln.

Einsendeschluss: 30.02.



Der Rechtsweg, Mitarbeiter, Freunde und Angehörige sind von der Teilnahme ausgeschlossen.

Geständnisse im Kölner Müll-Prozess

Zwei Ex-Manager bestätigen Schmiergeldzahlungen in Millionenhöhe.

Köln - Im Kölner Müllskandal-Prozess haben die zwei angeklagten Ex-Manager Geständnisse abgelegt. Beide bestätigten die Anklagevorwürfe, wonach zwischen 1994 und 1999 Schmiergelder in Höhe von elf Millionen Euro geflossen sind. Sigfrid Michelfelder, Ex-Geschäftsführer des Anlagenbauers Steinmüller, sicherte nach eigenen Angaben seiner Firma in den 90er Jahren durch die Schmiergelder den Auftrag für den Bau einer Müllverbrennungs-

Bundesweite Razzia bei 120 Müllfirmen

Absprachen zulasten des Grünen Punkts. Die Entsorger sollen das Duale System Deutschland geschädigt haben.

VON AXEL SPILCKER

Die Müllbranche ist im Visier der Justiz. Die Bundesstaatsanwaltschaft hat in zwei durchsuchten Müllfirmen eine bundesweite Razzia durchgeführt. Die Razzia fand auch in Rüsselsheim, in Viersen und in Köln statt. In Köln wurden die Razzia in der Röhmann, RPS Aland-Pfalz, Schoenleber und im April in den „Grünen Punkt“ durchgeführt. Die Razzia ist als Leistungsvorgang

Wirtschaft

Eigenartige Geschäfte mit dem Müll

Kartellamt geht Verdacht

Der ganze Müll in eine Tonne

Nach den Vorstellungen der CDU soll in einem Stadtteil der Abfall teilweise vollautomatisch sortiert werden.

Die CDU will, dass sich die Stadt Köln beim Dualen System Deutschland (DSD) um die Teilnahme an einem neuen Müll-

Gut integriert: Der Grüne Punkt als Griff!



Trienekens

Tel: 02 21 - 97 06 02 22

Der Mist mit dem Müll

Endlich Ordnung in der Küche! Das geniale Möbelstück von Casa Cane erleichtert das sinnlose Trennen: Jeder Müll hat seine Klappe – bis zur Durchmischung in der Endschütte. Außerdem bereichert es Ihre Wohnung durch form- und farbschönes Design. (In verschiedenen Größen erhältlich).

Tritt in den Club der Mülltrenner! Erwerben Sie das Müllmobil. Trennen Sie Tampons von grünen Fäden und Bio-Salat von Gen-Tomaten. Am Ende ist alles Driß und findet den Weg in die ewige Verbrennung. Nach dem Motto unseres ehemaligen Regierungskurfürsten aus Antwerpen: „Sie glauben doch wohl nicht, dass wir das alles trennen?!“

PS. Echte Fründe ston zusammen. Nach unbestätigten Berichten sollen der Müllpapst Trienekens, der Entsorgungsspezialist Rethmann und der Kurfürst aus Antwerpen auf der gleichen Abiturschule gewesen sein.

Das AWB-Möbel (Alles Wird Besser) hätte es Müll-Multi

H. Trienekens leichter gemacht sich aus dem Filz um die Kölner Abfallwirtschaft heraus zu halten. Der Clou: Die Rutsche für den Einheitsbrei vom Abfalleinerlei!



Frau Gisela B. aus Köln: „Endlich keine Müllecken mehr in der Wohnung!“



Plastikmüll über dem Müll-eimer



Mülleimer für organischen und gemischten Müll



Papiersammlung im Flur



Glassammlung auf dem Balkon

Verbände

Gehören Sie keinem Verband an?

Lassen Sie sich einen anlegen. Jetzt!

Die Wichtigsten Verbandstofffüllung nach DIN 13157-C

- 1 Pack Verbandsmeister
- 1 Pack Notlügenverband
- 1 Pack Verband der Nassgemachten
- 1 Pack Verband der Abgebrühten
- 1 Pack Splitterverband
- 1 Pack Verband der unheimlich Betroffenen
- 1 Pack e.V. von B.C.
- 1 Pack Röm./kath. Alimentenverband
- 1 Pack Verband der banalen Analen
- 1 Pack Schluckverband
- 1 Pack Verband der Verbände
- 1 Pack Verband der Verbundenen
- 1 Pack Verbindlichkeitsverband
- 1 Pack Verband der Verbliebenen
- 1 Pack Verbandskontrollverband
- 1 Pack Dachverband der Verbandsflüchtigen
- 1 Pack Verband der Verbandslosen
- 1 Pack Pflasterverband
- 1 Pack Verband der provisorisch Verbundenen
- 1 Pack Verband der Liegendebliebenen
- 1 Pack Endlosverbände
- 1 Pack Verband der Mulligen
- 1 Pack Verband der gebrochenen Herzen
- 1 Pack Schmierlappenverband
- 1 Pack Wundverband von Bern
- 1 Pack Rücktrittsverband
- 1 Pack Kopfverband
- 1 Pack Verband der Eingewickelten
- 1 Pack Verband der wunschlos Glücklichen
- 1 Pack Druckverband



Ein Muss!
Inkontinent?
Von Kontinent zu Kontinent – Verband der Nassgemachten!



Lesen Sie in der nächsten Ausgabe die Fortsetzung unserer Serie. Thema: Beraterverträge – das Millionenspiel!

Waschen Sie Ihre Hände in Unschuld...

BIG SPENDER

Spendenbescheinigung gem. § 10b Abs. 2 EStG

Art der Zuwendung: GELDZUWENDUNG

Name und Anschrift des Zuwendenden:

Wert der Zuwendung: €

Wert in Buchstaben:

Tag der Zuwendung:

Es wird bestätigt, dass die Zuwendung nur zur Förderung der Zwecke des Zuwendungsempfängers als politische Partei verwendet wird. Eine andere Verwendung wird ausdrücklich ausgeschlossen.

Köln, den _____ Stempel _____ Unterschrift _____

Steuererklärungen leicht gemacht. Spendenquittungen zum Selbstausfüllen. Was juckt uns die Eichel? Vor der großen Steuerreform mit den Merz Spezialdragees Für die Sanierung von innen.



WASH AND GO!

Die 10 goldenen Regeln

- Weiße Weste nicht mit bunten Scheinen mischen
- Weichspüler nicht für Hartgeld
- Filz nur in Handwäsche
- Engmaschige Verbindungen nicht schleudern
- Handwäsche nur in Unschuld waschen
- Schwarzes Geld getrennt waschen
- Kochwäsche nur rechtsdrehend waschen
- Optische Aufheller nur bei undurchsichtiger Wäsche
- Pelz waschen ohne nass machen
- Vor dem Schleudern Kopf aus der Wäsche ziehen

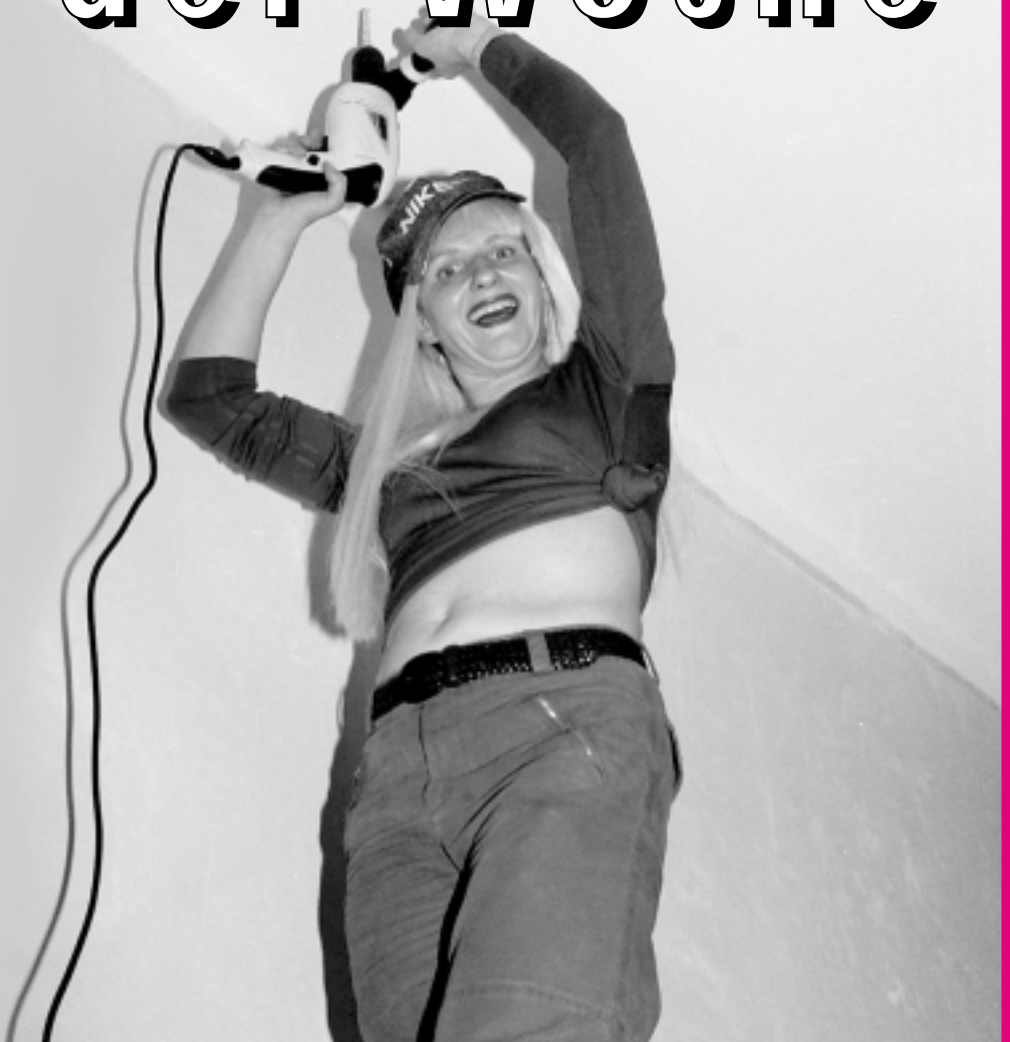


Die gelernte Schreinermeisterin Sabine K. macht sich die Decke selbst.

„Ich liebe das Bohren im Stehen!“

In Ihrem neuen Eigenheim hat sie auch das Eichenparkett selbst zerlegt und die zahlreichen Wand-schränke selbst verbaut.

casacane girl der Woche



Handwerk in allen Lebenslagen (mit psychologischer Betreuung)

Von Herzen



Tierisch gut

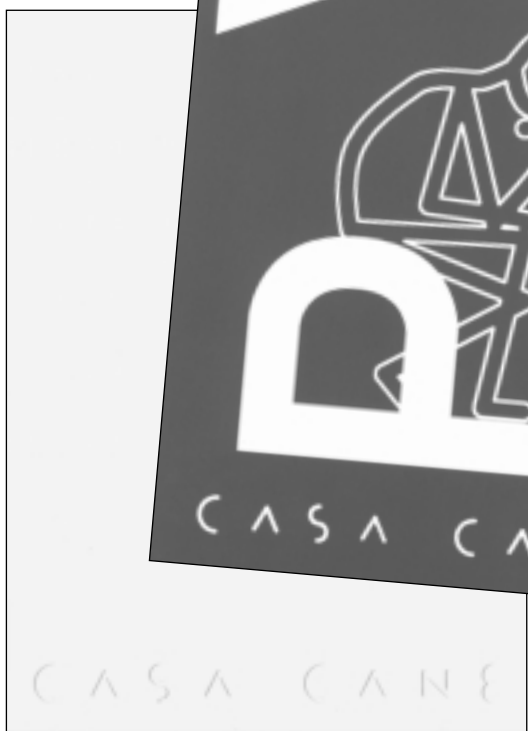


Für die Ewigkeit

Wunsch Wird WirklichkeitWir begleiten Sie
in ungewohnte Dimensionen

Bezahlbar

Funktional



Less is more



Sinnlich



Flexibel

www.casacane.de

MICHAEL BOISSEREE
FON 0221 • 7123287BUCHAL & KRINGS
FON 0221 • 545123GABRIELE MENKHAUS
FON 02206 • 869294MANUFACT
FON 0221 • 637695MARCUS VALDER
FON 0221 • 5465006FOWE GmbH
FON 0221 • 1207189-0WOLFGANG KLAMP
FON 0172 • 2734029PRO RAUM
FON 0221 • 545262MICHAEL KOBER
FON 0221 • 364011

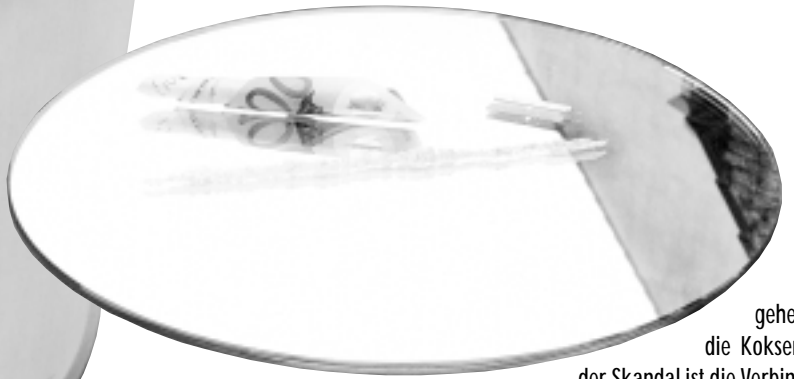
CASA CANE KONTAKT 0221 • 1207189-0

Weisser Schnee für Michel F.



TETE A TETE...

Michel F. alias Paolo Pinkel sucht die zweite Chance.



Vergehen ist die Kokserei – der Skandal ist die Verbindung

„Skandal“, skandiert die gesamte Presse, nachdem der Kokaingenuß von Paolo Pinkel bekannt wird. Der Moralist, der zumindest als Talkmeister seinen Talkopfern nicht mal eine erste Chance gab, kriecht öffentlich zu Kreuze. Ob Paolo Pinkel private Talks zum Erfahrungsaustausch mit Kokserfahreren wie dem Fußballtrainer Christoph D., dem Koch Eckhard W. oder dem Sänger Konstantin W. abhielt, ist bisher nicht bekannt. Doch welches

von Paolo Pinkel zu einem Ring von Menschenhändlern, der junge Frauen zur Prostitution zwingt. Bärbel Sch., selbst Opfer dieser Menschen verachtenden Sklavenhändler, zeigte der Öffentlichkeit Paolo Pinkels wahres Gesicht – doch wer will es sehen? Koksen ein Kavaliersdelikt? – Menschenhandel auf jeden Fall nicht!

Lieber Christoph D. tete à tete mit dem 1. FC als Paolo Pinkel vis à vis auf der Mattscheibe.

DIETER'S BOHLE

Ungeschnittene Originalfassung. Es wurde gelogen, daß sich die Bohlen bogen!



– GENADDELT

Eine Bohle für Dünnbrettbohrer (stolze 15 mm) – Skandale, die die Welt nicht braucht

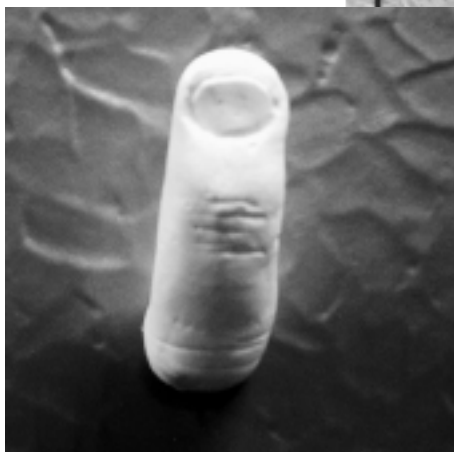
Zeitgeist und Trivialitäten

bestimmen unser Leben. Mit einer Bohle

lässt sich nur ein Strohfeder entzünden.

Wer ist Goethe? Wer ist Schiller? Bohlen ist der Quotenkiller!

Wow!



Strunz

Möbel

mit Effes Griffen

Früher kickten sie zusammen im europäischen Salon der Königsklasse; als Fußballgötter spielten sie für Nationen und verdienten unsere Millionen. Heute sieht man sie zusammen mit ihren neuen Partnern oft in der Presse mit ihrer Fresse, und wieder sind's Millionen um Schlagzeile für Schlagzeile zu sehen und zu lesen, wer kann, doch geht es nicht um Fußball kicken, sondern nur noch schlicht um Frauen...

Stimmen zum Objekt



HERR W. aus D. (36)

Find ich ganz toll, wie der Effe und der Strunz das für sich hingekriegt haben. Da musst Du schon gut für drauf sein, so.



HERR K. aus B. (42)

Ich meine meiner Meinung nach, dass die Frauen auch noch ein Wort zu reden haben sollten, bei der Partnerwahl. So einfach wie der Effe das meint, geht das ja nicht einfach so. Schließlich sind wir Frauen ja emotional stärker drauf als die Männer.



HERR U. aus ?. (18)

Ich glaube das alles gar nicht, was ich in den Zeitungen sehe. Aber wenn ich mir einen aussuchen dürfte, würde ich schon Effe nehmen, weil der so schön offen ist.



Frau G. aus D. (21)

Obwohl ich blond bin meine ich, dass der Strunz nicht richtig um seine Frau gekämpft hat, denn sonst wäre der Äffe nicht so weit gekommen.

Der kleinste Abstand zwischen zwei Fettnäpfen hat endlich einen Rahmen (Namen):

SCHRAMMATTE

– Liegt direkt vor dem Rathaus –

Formschön

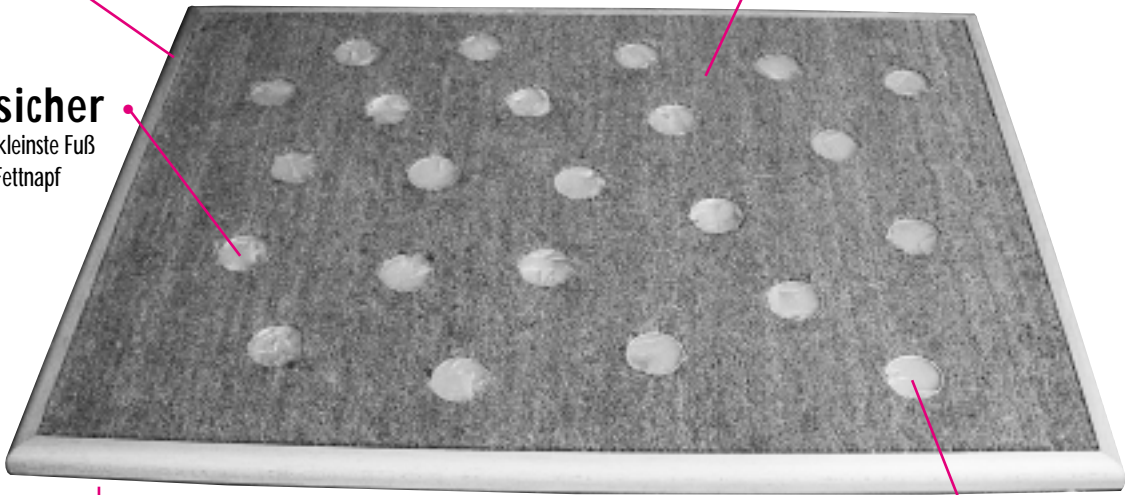
Der robuste Buchenholzrahmen

unverwüstlich

Die widerstandsfähigen Borsten aus KOKOS

Trittsicher

Selbst der kleinste Fuß landet im Fettnapf



praktisch

Die Gesamtgröße von 0,00015 ha deckt wirklich jeden Eingangsbereich ab

originell

Die Fettnäpfe lassen sich auch farblich variieren

Muss das sein?

- **STARENKASTEN**
Freie Fahrt für freie Kölner und ab und zu doch ein Foto...
- **VOLVO**
Für Steuern ist Ford gut genug. Zum Steuern wählt Schramma Schwedenstahl.

- **LVR HOCHHAUS**
Fundamente gab es VOR der Hochhausentscheidung. Aus der Pferderennbahnbebauung wurde dann der Kuhhandel.
- **FOTO KLICK**
„Da sim mir dabei – dat is prima Viva Colonia“. – Kein Vereinsfeierchen, keine Clubeinweihung ohne unseren Vorzeige-OB.

- **PERSONAL-ENTSCHEIDUNGEN**
Sachkundig, kompetent und konsequent sollten sie sein. OB Schramma hat den blinden Durchblick.
- **SPARKASSEN-FUSION**
Wie war das denn jetzt, Herr Schramma? Köln mit Bonn, mit Leverkusen oder mit Düsseldorf?

Wem war's versprochen, oder war's nur ein Versprecher?

- **NEUMARKTLOCH**
Aus dem Loch im Stadt-säckel wurde ein Loch an exponierter Stelle: am Neumarkt. Ohne Plan, ohne Vision tobt hier die Abrissbirne.

Wohnst Du schon, oder schraubst Du noch?



vorher



nachher

Fran början var jag inte alls intresserad av att laga mat. Det var min bror som glänste i köket, medan jag arbetade som kkrkvaktmästaroch hade vissa planer på att bli präst. Själv fick jag kritik för min alldeles för korda röda kjol.

Personligen tigger jag att kooombinationen präst och mästerkockskulle vara perfekt. Tänk er en präst som avslutar högmässan med... och till söndagsmiddag rekommenderar jag rödvinsgrzta med en kompott på potatis och palsternacka. Mot en riga kollekt kan ni få receptet vid utgangen. är enkla handgrepp och bra ravarukännedom. Att laga mat och äta får inte kännas som att aka och tanka bilen. Jag maste vara bekant met – och inte bara itligt presetared för – den stek jag lägger i gritan.

Anzeige

ABET LAMINATI



ABET GmbH

Füllenbruchstr. 189

D-32051 Herford

Tel.: +49 (0) 52 21 - 34 77-0

Fax: +49 (0) 52 21 - 3 31 96

MÖBEL IN RÜTHER

perfekte Tarnung im Spendensumpf

Alljährlich proklamiert und fabuliert die internationale Möbelmesse Shakespeare gleich über Sein und Nichtsein, welche Frage. Heute das edle Kirsch, morgen die markante Nuss, gestern die gedämpfte Buche. Die Trends wechseln affengleich von Ast zu Baum.

So war auch Rütther einst Stern am Himmel unter seinen Genossen, ein

stämmiger Baum und fiel um. Bumm. Ärger noch, man redet schlecht über Eigenart und Wuchs.

Doch sei getrost du edler Stamm (Ulme), lange schlummerst du nicht in Verdammnis, morgen schon steigt ein neuer Ast(Loch) zum Himmel, kometengleich.

Der Reigen schließt sich, so soll es sein.



Die offene Hand aus Rütther's Holz



Viel Platz um Geld verschwinden zu lassen

Ein Pflasterstein des Anstoßes

Ungereimtheit im Zusammenhang mit dem Heumarkt
Der Heumarkt bleibt weiter im Gespräch. Im Rechnungsprüfungsausschuss wurde jetzt ein...

wissen, dass die für Köln in Frage kommenden Pflastersteine aus den indischen Steinbrü...

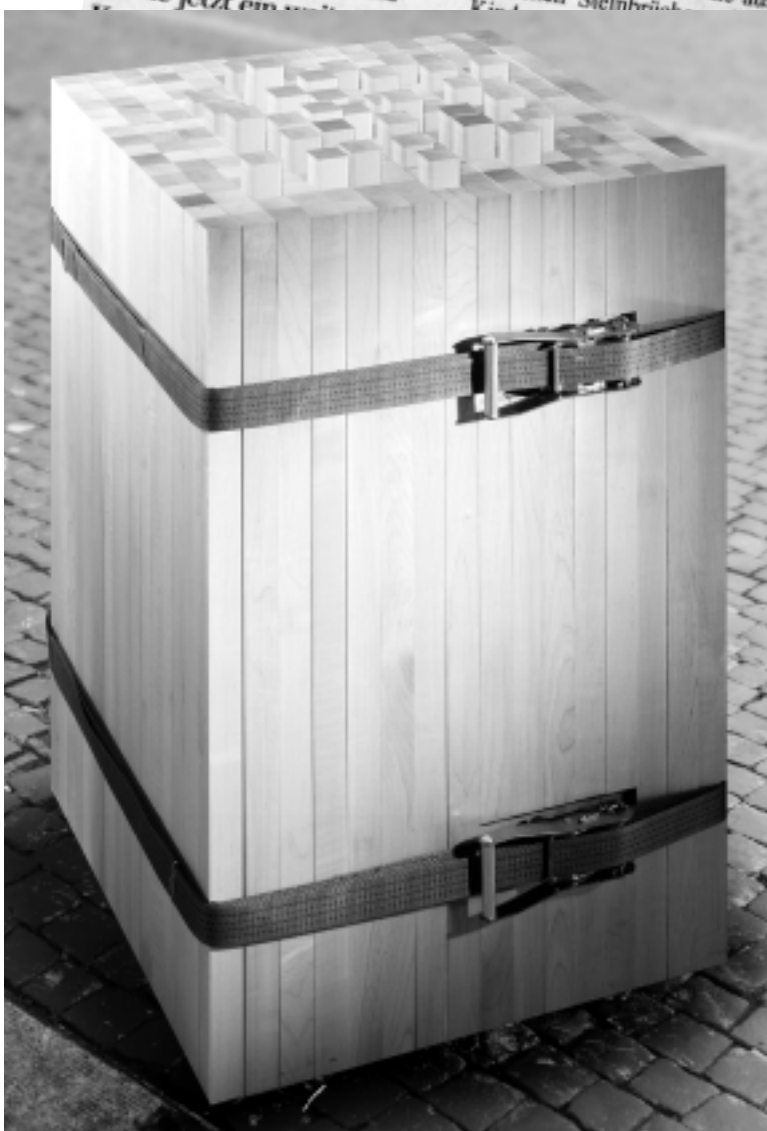
gefordert worden aus dem g... wie Köln bestellt... Vertrauen erweckt... ist skeptisch. Er h... hört, dass Unicef d... zen gebe, sagte er g... urteilung der Heuma... katastrophal."

Kritik kommt auch... „Wir sind es leid und w... che jetzt möglichst se... uns bringen“, sagt P...

KÖLN 25

Rote Steine fielen durch

Die rot-braunen Teststeine für den Heumarkt waren als Pflaster schon aus dem Rennen, als sie verlegt wurden. Die Umpflasterung sei Bestandteil eines Vergleichsvertrags, der nach langen Verhandlungen...



Stehtisch für das Pilotprojekt Heumarkt

(im Toleranzbereich)

Endlich standfester Stehtisch für holpriges Pflaster entwickelt! Nach langer Entwicklungsphase gelingt CC mit dem Stehtisch für das Pilotprojekt Heumarkt der Durchbruch. 265 lose, nur mit Spanngurten verzurrte Ahornkanteln passen sich jedem Untergrund an und bieten dem wankenden Kölschtrinker sicheren Halt. Bisher gelang es uns nicht, ein Foto des Tisches im Geländeeinsatz zu machen. Deshalb hier nur eine Computeranimation, die uns von einem ehemaligen Azubi zugespielt wurde.

SCHRÖDER'S KÖPFE

oder was Doris mit Salome zu tun hat



SALOME

(Salome = hebr. eigentl. Die Friedliche, Jüngerin Jesu, Augenzeugin der Kreuzigung. Tochter des Herodias. Frau des Herodes Antipas verlangte nach MK 6, 14–29 auf Anstiften ihrer Mutter von ihrem Stiefvater das Haupt Johannes des Täufers.)

Hannover/Berlin. – Während in Berlin der Medien-Kanzler in italienischem Tuch erneut einen glanzvollen Beweis seiner Jugend und Spannkraft entgegen-eilt, sorgt Doris dafür, dass ihm keiner in den haarigen Rücken fällt.

Einer modernen Salome gleich sammelt sie alle Beweise vermeintlicher Weisheit bei den Barbieren des Berliner Statthalters ein und übergibt sie an geheimem Ort den Elementen. The answer my friend, is blowing in the wind.

HAARSTRÄUBEND

Bundeskanzler Schröder will in einem Verfahren vor dem Landgericht Hamburg offiziell feststellen lassen, dass seine Haare weder gefärbt noch getönt sind.

Man muss sich schon über die Prioritäten wundern. Im Umfeld der maroden Wirtschaft gibt es wahrlich wichtigere Dinge als die Haarfarbe des Kanzlers. Es gibt viel zu tun, Herr Bundeskanzler, packen Sie's an!
Joerg Schroeder, Stamford

Sehr geehrter Herr Schröder. Ich freue mich, durch den SPIEGEL zu erfahren, dass Sie Ihre Zeit und Energie dahingehend nutzen, wegen Ihrer Haare Anwälte zu beschäftigen und vor ein Gericht zu ziehen. Dies lässt mich neue Hoffnung schöpfen, dass es mit unserem Land besser aussieht, als bisher angenommen. Vielen Dank dafür und ein schönes Wochenende!
Andrea D. Jach

Endlich ein wichtiges Wahlkampfthema! Auch ich – gleicher Jahrgang wie G.S. – leide unter den gleichen Verdächtigungen wie der Kanzler! Letzthin fragte mich ein Kolle-

ge, ob ich die sieben grauen Haare in meinem sonst dunklen Haarschopf absichtlich nicht färbe, damit die angebliche Dunkelfärbung nicht auffalle! Eine bodenlose Frechheit! Schon mein Vater hatte mit fast achtzig Jahren nur einzelne graue Haare in seinem sonst noch kräftigen, schwarzen Haarkleid! Der Kanzler sollte die rechtlichen Schritte bis zum Letzten ausfechten. Wir sollten einen Verein der nichtgefärbten Männer e.V. gründen und uns auf diesem Weg gemeinsam Rechtsbeihilfe holen... Wo ist der Dritte für diesen Verein?
B. Birkenfeld

GERICHTSENTSCHEIDUNG ZU KANZLERHAAREN – GEFÄRBT ODER NATURBRAUN?

Färbt er oder färbt er nicht, der Kanzler? Die Richter müssen über eine Unterlassungsklage von Bundeskanzler Gerhard Schröder befinden. Der 58-jährige will der Nachrichtenagentur ddp verbieten lassen zu verbreiten, er färbe sich – des jugendlichen Aussehens wegen – die Haare.

Eine einstweilige Verfügung gegen ddp hatte Schröder bereits erwirkt. Die Nachrichtenagentur hatte in einem Interview eine Imageberaterin mit Aussagen über die ihrer Ansicht nach gefärbten Haare des Kanzlers zitiert. Schröder will erreichen, dass diese Zitate von ddp nicht weiter verbreitet werden dürfen.

Schröders Anwalt Michael Nesselhauf sagte, es lägen eidesstattliche Versicherungen der Friseure von Schröder vor, die das Gegenteil sagten. Schröder sei deshalb siegessicher.

Auf die Frage:

„Bundeskanzler Gerhard Schröder klagt gegen die Nachrichtenagentur ddp. Diese hatte behauptet, der Kanzler färbe sich die Haare. Selbst wenn es so wäre, würde Sie das stören?“ Haben online-Nutzer folgendermaßen geantwortet:

A: Ja. Wer Glaubwürdigkeit beansprucht, kann sich nicht die Haare färben. In der Politik wird schon genug vertuscht. 45 %

B: Nein. Manchmal kann man mit ein wenig Farbe eben schon viel erreichen. Politiker sollten öfters Farbe bekennen. 55 %

KÖNNEN DIESE HAARE LÜGEN?

Der Friseur Udo Walz, oft auch als Prominentenfriseur bezeichnet, schneidet in Berlin die Haare von Gerhard Schröder. Er sagt: „Ich sehe graue Haare blinzeln“. Eine Behandlung mit Re-nature-Produkten sei ausgeschlossen – das gäbe immer einen Grün- oder Gelbstich. Und gefärbte Haare würden rötlich oxidieren. „Und ich sehe bei Herrn Schröder keinen Rot-Ton“.

Friseur Stephan Krause von der Parfümerie Roggendorf schneidet seit zwölf Jahren die Haare von Gerhard Schröder in Hannover. Er sagte dem Nachrichtenmagazin „Spiegel“. „Über den kompletten Kopf verteilt sich feines graues Haar“.



ungewohnte dimensionen

Macht eine Küche nur satt oder auch glücklich? Baumelt im Bad neben den Handtüchern nicht auch einmal die Seele? Ist Schlafen nur im Liegen schön? Die Tischler haben sich viele Fragen rund um unsere Wohnkultur gestellt.

Und fantasievolle Antworten gefunden. In der Ausstellung „ungewohnte dimensionen“ wagen sie einen überraschenden Blick auf das Wohnen. Wir laden Sie herzlich ein, hier Ihr eigenes Wohngefühl zu entdecken.

Rudolfplatz, 50672 Köln
19. – 25. Januar 2004, 11⁰⁰ – 22⁰⁰ Uhr

tischler**rw**

DUMONT
Literatur und Kunst

Das Buch zum Prozess:
DER SKANDAL
**DER MÜLL, DIE STADT
UND DIE SPENDEN**

Wächterpreis
der Tagespresse
2003
an die Redaktion des
«Kölner Stadt-Anzeiger»
für die Berichterstattung zum
Kölner Spendenskandal

Eine Dokumentation des Kölner Stadt-Anzeiger
von Peter Berger und Axel Spilcker

219 Seiten mit Abbildungen, broschiert, € 14,90
Erhältlich in jeder Buchhandlung www.DuMontLiteraturundKunst.de

Expedition ins Schlaraffenland

Casa Cane gründet „Briefkastenfirma“ in den neuen Bundesländern

Auf Grund der außerordentlichen Gewinnerzielung erfahrener Investoren plant Casa Cane die Eröffnung einer Niederlassung im ländlichen Raum in der Nähe von Gerne. Beabsichtigt ist der Kauf ehemaliger „volkseigener“ Landwirtschaftsbetriebe, die teilweise zu einem Bruchteil ihres eigentlichen Wertes verkauft werden. Vorstandsmitglied Michael K. erläutert, dass eine ausgefeilte Vertragsgestaltung wesentliche Grundvoraussetzung für die Sicherung der Gewinnmargen beim späteren Wiederverkauf ist. Beim Kauf solcher Betriebe werde man darauf achten, verpflichtende Zusagen bezüglich Investitionen in den bestehenden Betrieb zu vermeiden, um Gewinnerwartungen nicht zu schmälern. Unvermeidlichen Investitionszusagen werde man anhand von Beraterverträgen abgelten, so wie es in der Branche üblich ist.

Die Arbeitsteilung innerhalb des Vorstandes von Casa Cane sieht vor, dass sich einige Vorstandsmitglieder parteipolitisch engagieren werden, um sonst unvermeidlichen behördlichen Hindernissen entgegenzuwirken. Wenigstens ein Vorstandsmitglied von Casa Cane soll in den



Neue Firmenniederlassung von Casa Cane im Osten der Republik. Als vertrauensbildende Maßnahme gegenüber den Einwohnern von Gerne wählte man einen Gebäudekomplex, der vor der Wende im VEB Chemieanlagenbau Staßfurt gefertigt wurde.

Vorstand einer großen deutschen Bank oder einer Sparkasse lanciert werden, um Hemmnisse bei der Vergabe von Krediten aus dem Weg zu räumen. Von dem geplanten Engage-

ment innerhalb der örtlichen Staatsanwaltschaft nahm Casa Cane wieder Abstand.

Die Erfahrung habe gezeigt meint Michael K., dass bei der Einschätzung

von Betriebswerten bei möglichen gerichtlichen Auseinandersetzungen mit Schwierigkeiten seitens der Staatsanwaltschaft nicht zu rechnen sei.

SPONSOREN

ABET GmbH

Laminat, Herford

ADOLF WÜRTH GMBH & CO KG

Beschlaghandel, Köln

BECHER GmbH & Co. KG

Holzhandlung, Köln

GLAS BIRK JUNIOR

Köln

GERHARD BOCK GmbH & Co. KG

Farbenhandel, Aachen/Köln

CLEANICUM

Wasch · Salon · Lounge, Köln

DAVIDI WERKZEUGTECHNIK GMBH

Erkrath

HARBECKE

Haus- und Küchengeräte,
Groß- und Einzelhandel, Köln

TISCHLER NRW

Fachverband, Dortmund

FIDELE HOLZWÜRMER E.V.

Köln

PRIVATBRAUEREI FRANKENHEIM

Düsseldorf

GREVENS ADRESSBUCHVERLAG

KÖLN GMBH

Gelbe Seiten

GLAS HENNES

Flachglas-Großhandels-GmbH, Frechen

HÄFELE GmbH & Co.

Beschlagtechnik, Nagold, Köln

LIGNUM Becher & Co.

Holzhandelsgesellschaft mbH, Köln

M. KNIEP GmbH

Farben und Bodenbeläge, Köln

MASCHINEN KAUL GmbH & Co. KG

Düsseldorf

KARL KOHL GmbH

Holz- und Furniergroßhandlung, Köln

ERNST MÜLLER GmbH & Co. KG

Holzbearbeitungsmaschinen,
Wermelskirchen

MESSING MÜLLER GmbH

Haushaltswaren, Beschläge, Köln

MUSCHKE & HASENEDER

Glasveredelung, Reichshof Schemmerau

SÖFFGE

Maschinen, Düsseldorf

THEODOR SCHUMACHER SÖHNE

Holzhandlung, Köln

TOYOTA DEUTSCHLAND

Köln

IMPRESSUM

FOTOGRAFIE: casacane

TEXT: casacane, Knut Pries, Heribert Weegen

GRAFIK: Gina Boisseree, Köln; Eva Kraskes, Köln

DRUCK: Wüst Repro-Service, Köln

INTERNETPRÄS.: Heike Brem, www.insigner.de

Wir danken Angehörigen und Freunden für ihre Unterstützung.

Sollten Copyrights einiger Fotos und Texte nicht aufgeführt sein, bitten wir darum, sich zu melden